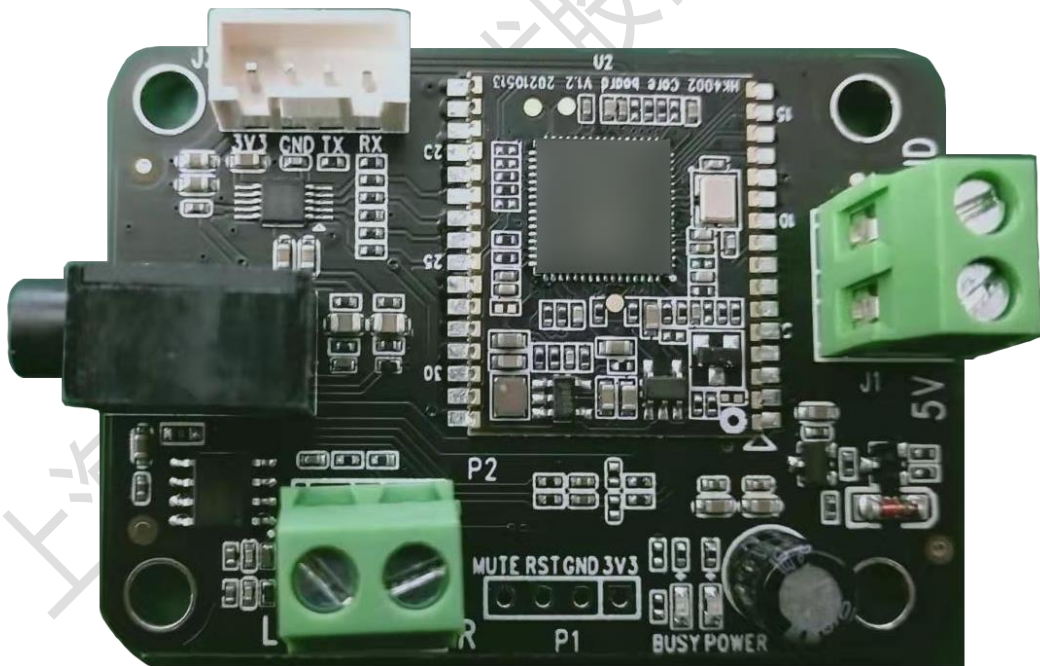




# 语音模块 LS-F122 产品规格书



上海灵信视觉技术股份有限公司

2021-09-23

## 产品概述

我司部分 LED 控制卡可支持语音播报功能（搭配语音模块使用）。T4/T16 搭配语音模块使用，具有以下特点：

1. 显示屏字幕显示的同时可进行语音播报
2. 字幕显示内容和语音播报内容可以同步也可不同
3. 语音播报可以指定播放次数和间隔时间
4. 支持语音插播或立即播报（通过简单的单条 TCP 通讯命令）
5. 性价比高，可以根据屏的大小选择搭配不同的控制卡，小屏选小卡，大屏选大卡，降低成本
6. 故障率低，维护方便，语音模块可独立更换
7. 单次播报：单个语音区域一次播报的文字最大个数为 250 个
8. 立即播报：支持立即播报
9. 循环播报：支持循环播报，可指定播报次数

## 语音区域

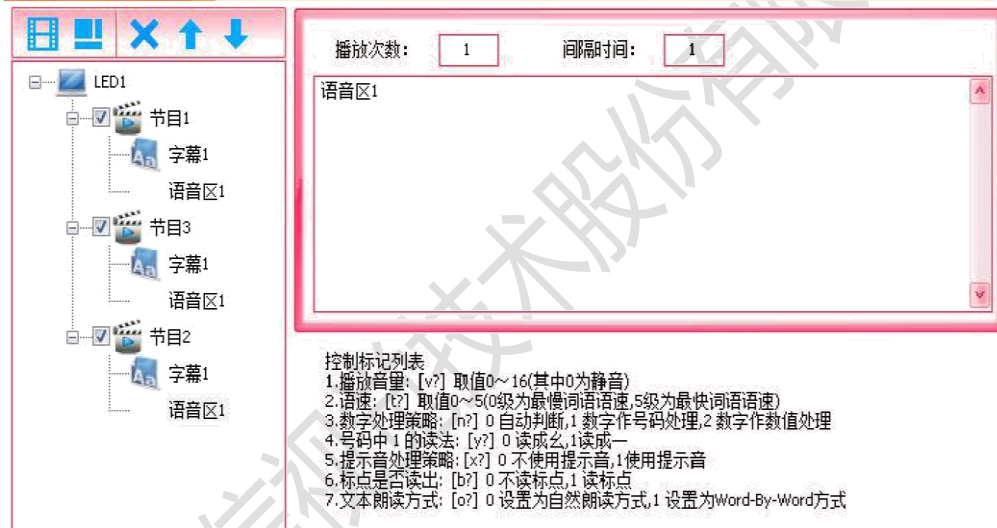
通过上位机软件编辑语音区域内容并发送至控制卡，可以实现多节目播放，节目定时控制播放次数等，且语音内容是存储的，可以使用最新软件 LED Player6.0 进行编辑、发送节目。

注意开机后等待约 1 分钟后发上的语音节目才会响应。

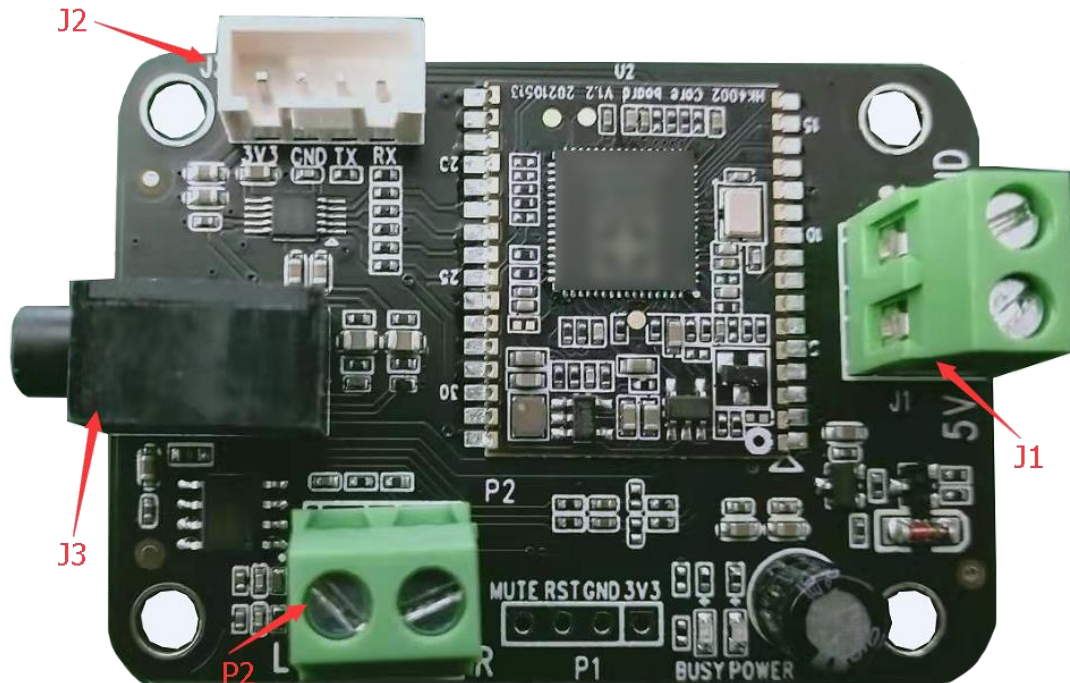


证券代码:834110

专业的LED显示系统及解决方案提供商



## 外观说明



1	J1	5V 电源接线柱	外接电源给语音模块供电
2	J2	4pin 串口	用于和 T 卡的连接, 3.3V 也需要接
3	J3	3.5mm 音频接口	可接有源音箱或功放
4	P2	音频接线柱	可直接外接喇叭, 最大 4W

注：语音模块的输出 3.5mm 孔接有源音响，不要硬插手机用的耳机线（耳机线为 4 个信号，本输出为 3 个信号）

## 孔位图

