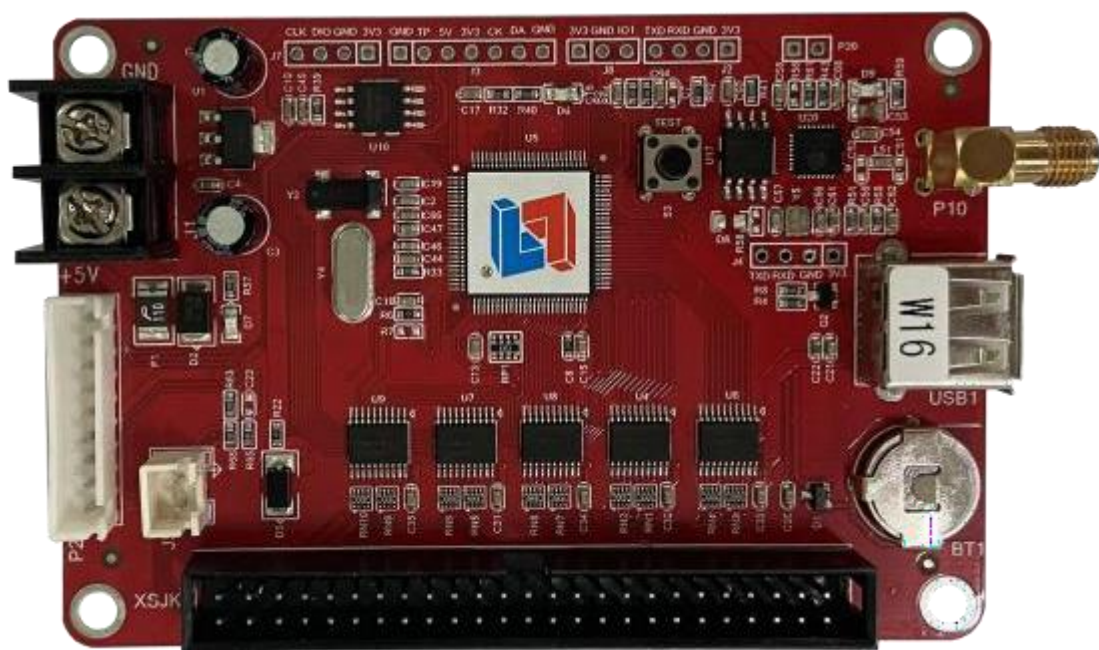


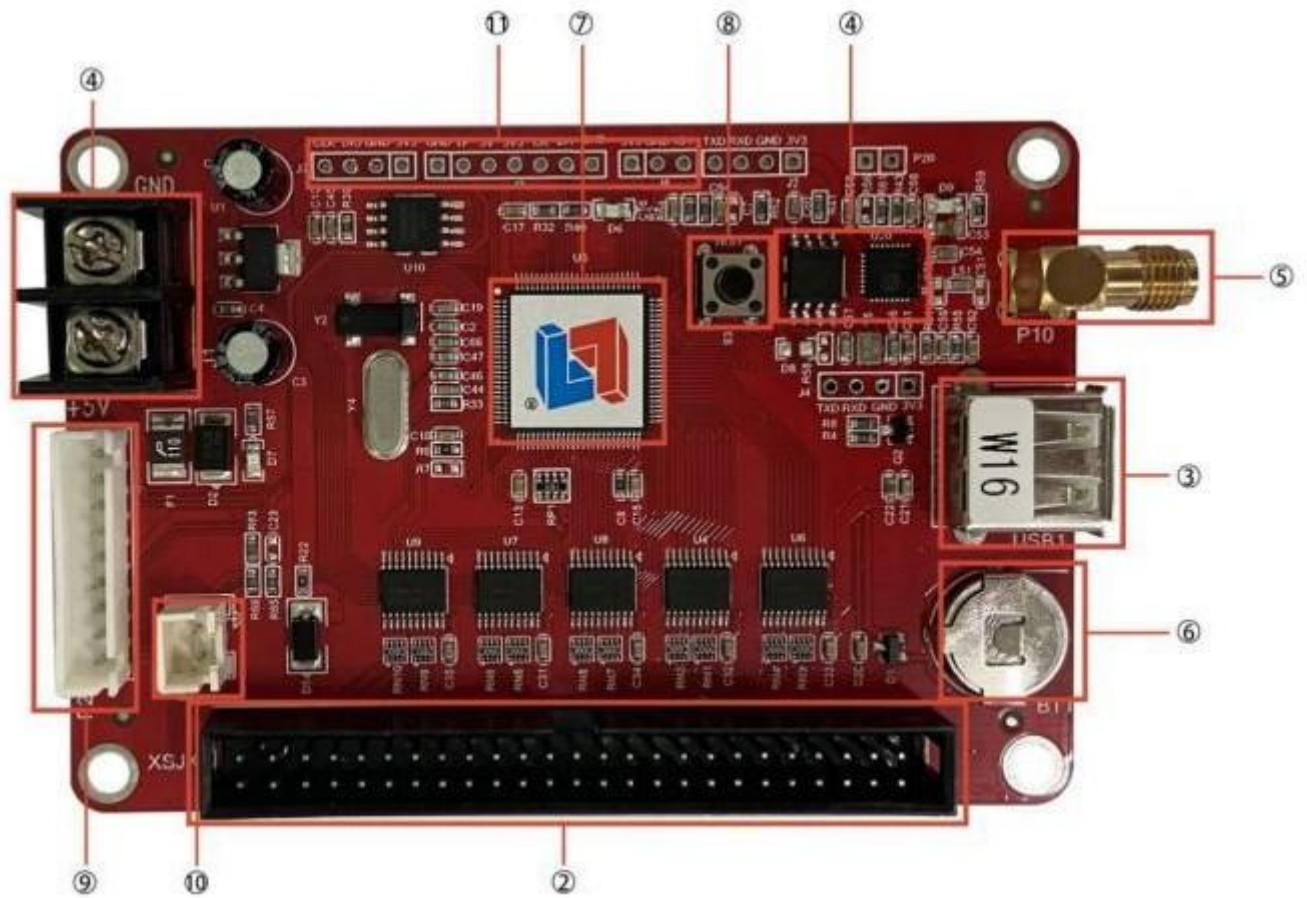
## W16-WIFI 产品规格书



上海灵信视觉技术股份有限公司

2020.06

## 一、产品图片及接口说明:



编号	名称	描述
1	5V 电源接口	宽电压输入, 支持 3.5V-6V
2	HUB50 接口	HUB50 接口
3	USB 接口	USB 通信接口
4	WIFI 模块	WIFI 通信模块
5	WIFI 天线	外置天线
6	RTC 纽扣电池	RTC 供电电池、电压 3V
7	CPU	主控处理芯片

8	测试按钮	测试显示屏、还原控制卡
9	定制开发接口	用于拓展功能使用
10	亮度传感器接口	用于自动亮度调节
11	传感器接口	温度湿度传感器

## 二、产品参数简介:

产品型号	W16-WIFI
带 载	单: 2048*64 1024*128 512*256 双: 1024*64 512*128 256*256
存储容量	4MByte
适配范围	各种规格的单色, 双基色 LED 显示屏
软件功能	集群管理/多区域显示/多语言版本
节目数量	支持 128 个节目, 每个节目划分为 16 个区域
区域类型	图文/字幕/动画/时间/模拟时钟/正负计时/温度/农历
边框显示	节目流水边框/区域流水边框
时钟显示	数字时钟/模拟时钟/正计时/倒计时
开机画面	支持开机画面, 开机节目 (任意节目)
回读功能	APP 支持节目回读
智能走线	支持智能走线
通讯接口	WIFI, USB
显示接口	1 组 HUB50 接口
传 感 器	温度传感器, 温湿度传感器
亮度调节	16 级亮度, 支持分时自动调亮/软件调亮
自动亮度	自动亮度调节功能 (需要传感器)
远程开关	支持定时自动开关机/软件开关机
工作电压	5V
最大功率	小于 1W
工作温度	-40°C-85°C
二次开发	提供完整功能的 DLL 动态库
配套软件	LED Player 6.2, LED 屏管家APP

## 控制器孔位图:

