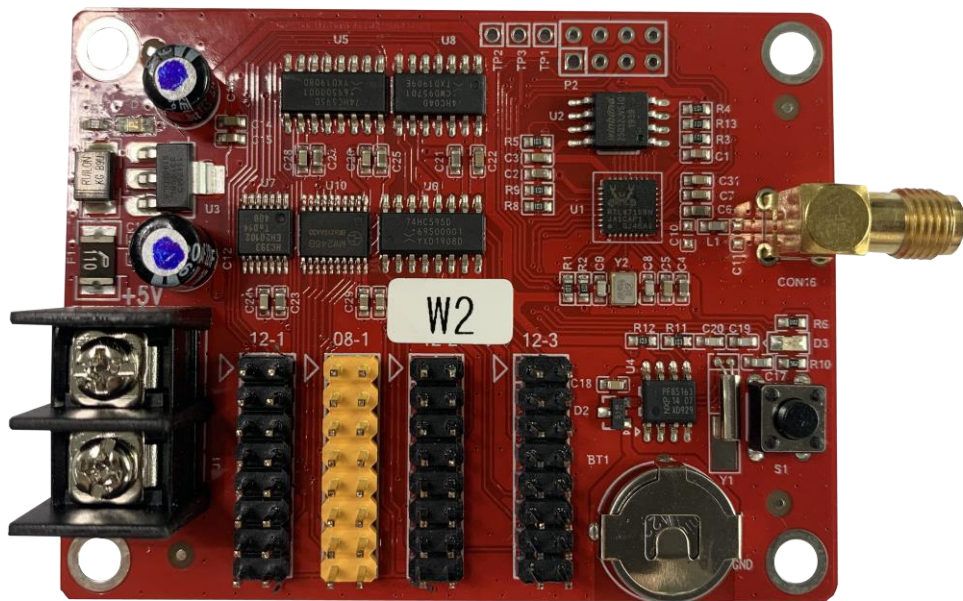


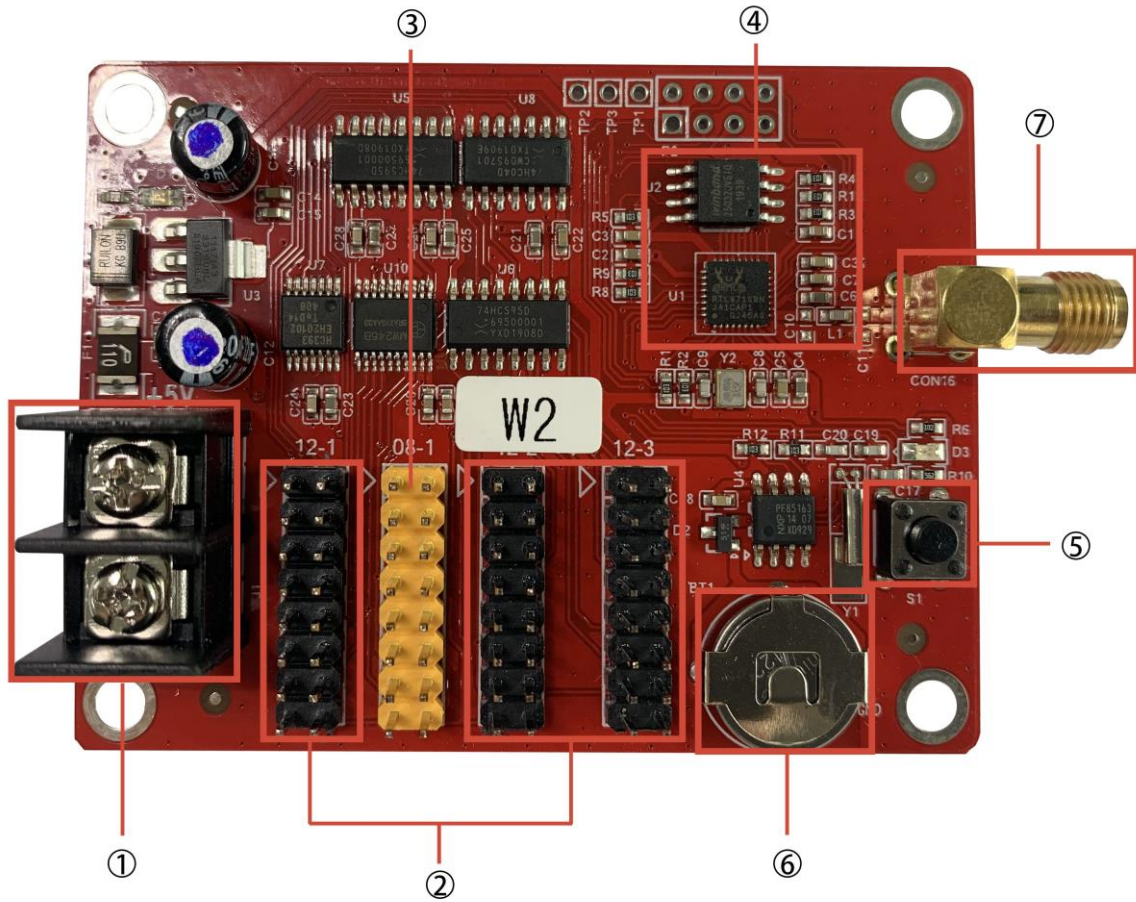
W2-WIFI 产品规格书



上海灵信视觉技术股份有限公司

2020.06

一、产品图片及接口说明:



编号	接口名称	描述
1	5V 电源接口	传感器宽电压输入, 支持 3.5V-6V
2	HUB12 接口	连接 HUB12 接口模组
3	HUB08 接口	连接 HUB08 接口模组
4	WIFI 模块	WIFI 通信模块
5	测试按钮	测试显示屏
6	RTC 纽扣电池	RTC 供电电池, 电压 3V
7	WIFI 天线	外置天线

二、产品参数简介:

产品型号	W2-WIFI
带 载	单色: 1024*16 1024*32 1024*48 双色: 1024*16 768*32 512*48
存储容量	4MByte
适配范围	各种规格的单色, 双基色 LED 显示屏
软件功能	集群管理/多区域显示/多语言版本
节目数量	支持 128 个节目, 每个节目划分为 16 个区域
区域类型	图文/字幕/动画/时间/模拟时钟/正负计时/温度/农历
边框显示	节目流水边框/区域流水边框
时钟显示	数字时钟/模拟时钟/正计时/倒计时
回读功能	APP 支持节目回读
智能走线	支持智能走线
通讯接口	WIFI
显示接口	1 组 HUB08 接口, 3 组 HUB12 接口
亮度调节	16 级亮度, 支持分时自动调亮/软件调亮
远程开关	支持定时自动开关机/软件开关机
工作电压	5V
最大功率	小于 1W
工作温度	-40°C-85°C
二次开发	提供完整功能的 DLL 动态库
配套软件	LED Player 6.0, LED 屏管家 APP

控制器孔位图:

